

VOCÊ + SAUDÁVEL



MAL DE ALZHEIMER

O ALZHEIMER É UMA DOENÇA DEGENERATIVA DO CÉREBRO

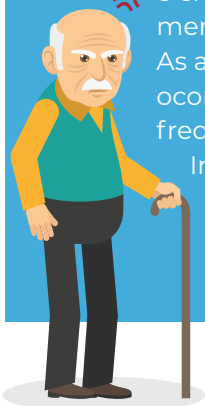
Funções cerebrais como: memória, linguagem, cálculo e comportamento são lentamente comprometidas e de maneira progressiva.

O que se sabe é que existe uma forte relação com a idade, ou seja, quanto mais idoso, maior são as chances de desenvolver a doença.

PRINCIPAIS SINTOMAS

Os primeiros sinais são a perda de memória e alteração no comportamento do indivíduo. Com a evolução da doença, estas perdas são progressivas e chegam a comprometer até as memórias autobiográficas do paciente. As alterações comportamentais podem ocorrer desde o início e são muito frequentes no decorrer da doença.

Indivíduos com Alzheimer podem ter características depressivas, de agitação e de agressividade, ou até mesmo delírios e alucinações.



DIAGNÓSTICO

O diagnóstico atualmente se dá através de entrevista médica, exames de sangue, imagem (tomografia ou ressonância magnética) e avaliação neuropsicológica (expandida ou computadorizada).



TRATAMENTO

Apesar do Alzheimer não ter cura, existem medicações que estabilizam a doença e retardam o processo de perda de memória em cerca de cinco anos ou mais, oferecendo conforto, alívio e qualidade de vida ao paciente.



INCIDÊNCIA

No Brasil estima-se que cerca de um milhão de pessoas sofram de Alzheimer. A doença acomete principalmente pessoas entre 60 e 90 anos, podendo aparecer antes e também depois desta faixa de idade, porém com menor frequência. A doença em si não leva à morte, mas sim a complicações decorrentes do comprometimento de diversas funções.



alperseguros.com.br

Esta ação preventiva foi realizada pela área de Gestão em Saúde da Alper.

alper 
consultoria em seguros